

# Welkom bij het Webinar over de Notitie Reikwijdte en Detailniveau (NRD) voor de planMER Herijking RES U16

We beginnen om 17:00 uur

**Regio Utrecht**



# **Notitie Reikwijdte en Detailniveau**

## **onderdeel van de planMER Herijking RES U16**

Informatiebijeenkomst 14 maart 2024

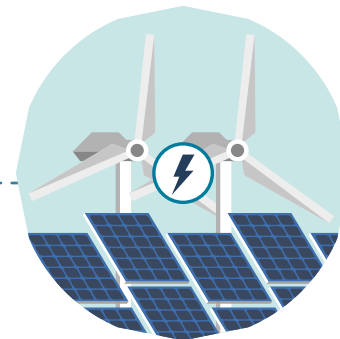
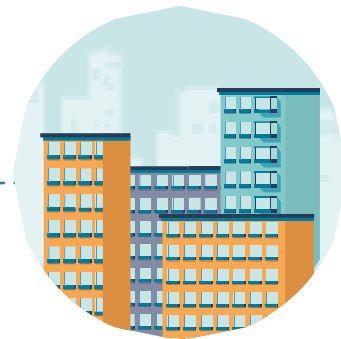
Paul van Tongeren, Machteld Beekhuis en Otto Hettinga

# Inhoud

1. Welkom, doel Webinar, huishoudelijke mededelingen
2. De Regionale Energiestrategie U16 wordt herijkt
  - Bredere context RES
  - Waarom Herijking
  - Vraag & antwoord
3. De Notitie Reikwijdte en Detailniveau
  - Rol PlanMER in de RES Herijking, doel en functie NRD
  - Welke locaties worden onderzocht
  - Welke milieueffecten worden beoordeeld
  - Vraag & antwoord
4. Afsluiting

Regio Utrecht

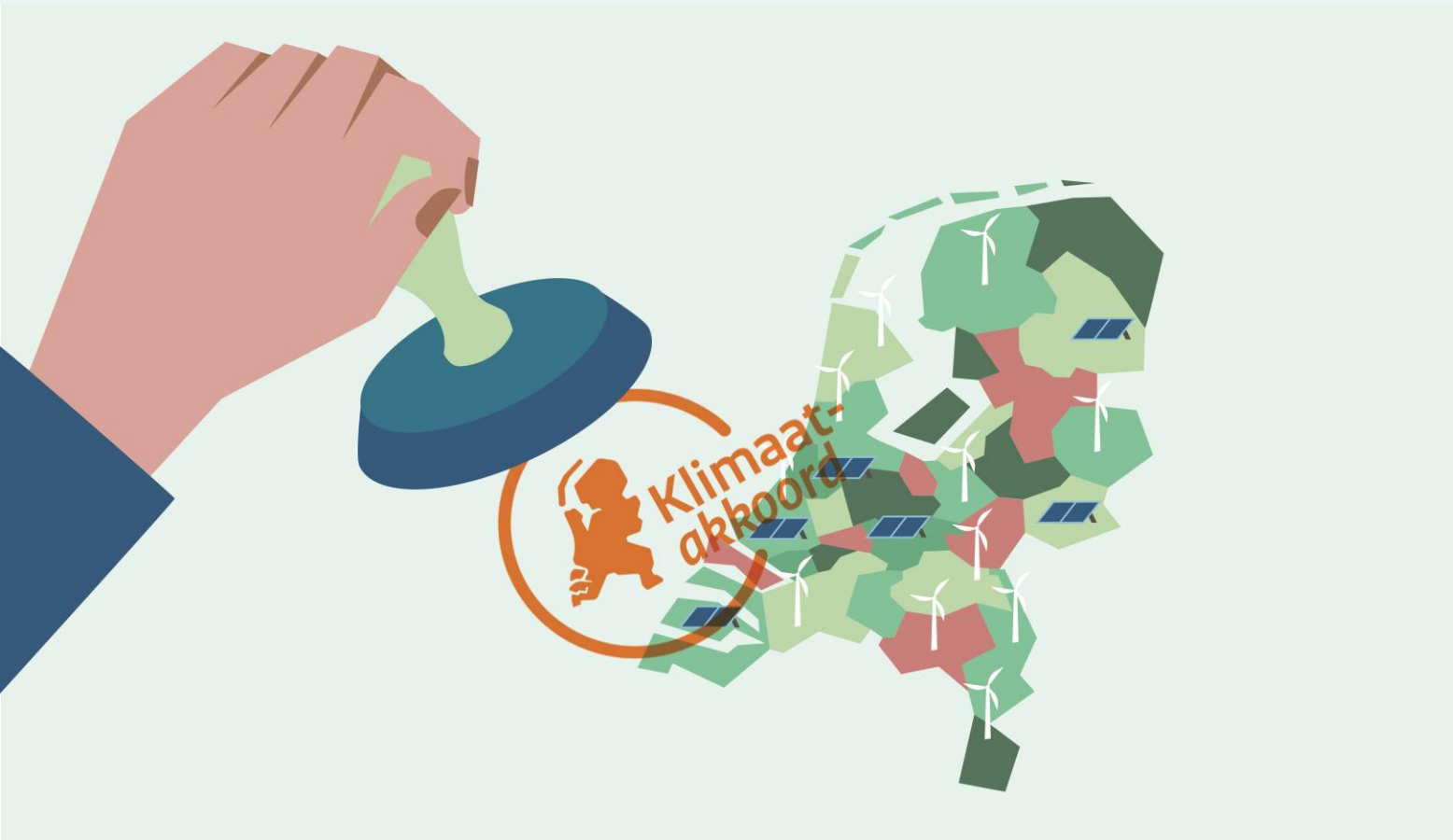
**RES** Regionale  
**Energie**  
**Strategie**



# De Regionale Energiestrategie

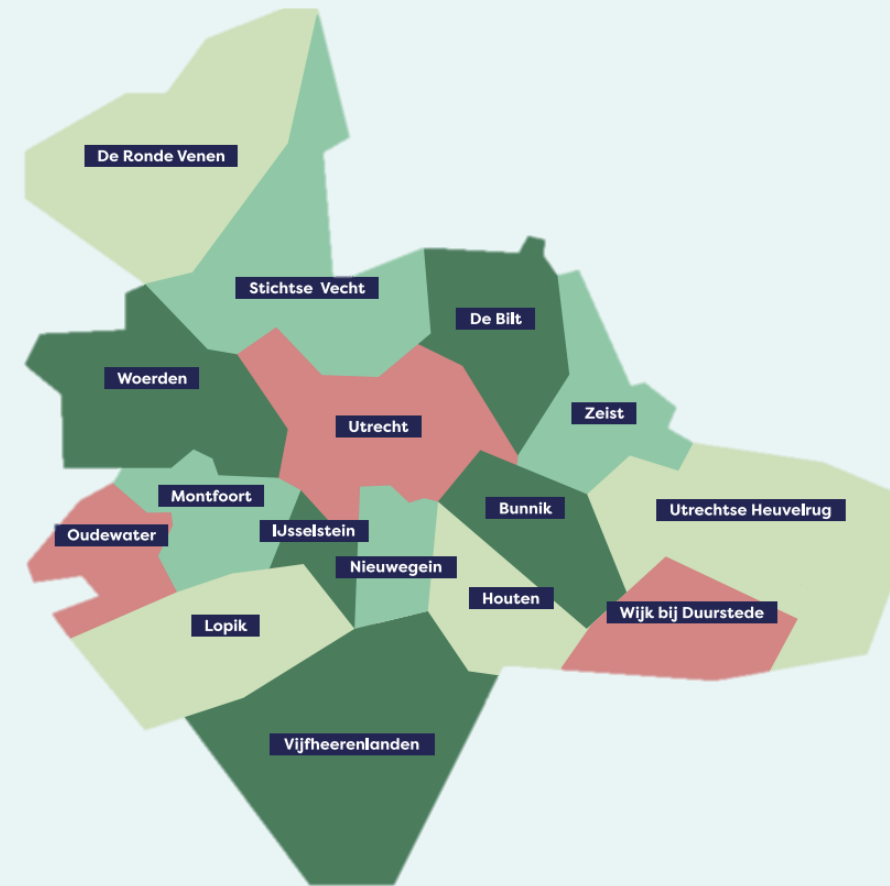
Paul van Tongen, Programmamanager RES U16

# 2019 Klimaatakkoord



- 30 energieregio's
- 2030
- 35 TWh met ZOD, zonnevelden en windmolens
- samenwerking warmtetransitie

# RES regio Utrecht (U16)



# RES regio Utrecht (U16)

## Samenwerking

- géén overdracht van bevoegdheden
- samen beleid voorbereiden
- parlementen besluiten
- deelnemers dragen aan



## 2021 RES 1.0

- 1,8 TWh ZOD, zonnenvelden en windmolens
- samenwerking warmtetransitie



# Waarom actualiseren?

## 1. Afspraak in RES 1.0

## 2. Ontwikkelingen in de realisatie

- Volop in uitvoering, ca 1 TWh gerealiseerd + in pijplijn
- Zoekgebieden zijn afgevallen of er bij gekomen
- Gemeenten hebben hun bijdrage geleverd en willen door naar 2040

## 3. Energiesysteem

- Krapte op elektriciteitsnetwerk
- Het energiesysteem verandert

## 4. Wet en regelgeving

- Wet collectieve warmte
- Normen windmolens, zonnepanelen
- Omgevingswet

## 5. Ook na 2030 ligt er een opgave: 1,8 is maar 1/6

## Vervolg

Q2-Q4 inzichtelijk maken milieueffecten

Q4 concept naar colleges

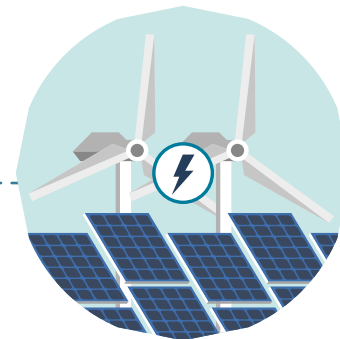
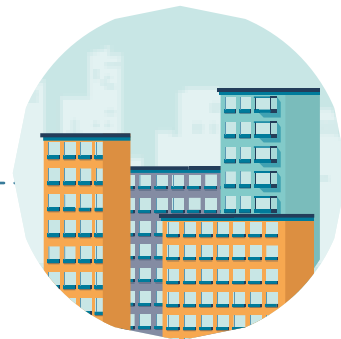
2025 Q1 concept ter inzage

2025 Q2 besluitvorming gemeenteraden,  
provinciale staten en algemeen bestuur



U16

**RES** Regionale  
**Energie**  
**Strategie**



## NRD voor de planMER Herijking RES U16

Otto Hettinga, coördinator grootschalige opwek RES U16

# De NRD is de onderzoeksagenda voor het MilieuEffectRapport

## Doel NRD:

- Eerste stap opstellen van planMER Herijking RES U16
- Informeren over inhoud en diepgang op te stellen MER (de onderzoeksagenda)
- Raadplegen om reacties mee te nemen bij uit te voeren onderzoeken
- NRD wordt geïntegreerd in besluitvorming RES herijking.

## MER:

- Brengt milieueffecten van plannen in beeld ten behoeve van overheidsbesluit
- Is objectief instrument om milieueffecten inzichtelijk en vergelijkbaar te maken
- Geeft input en onderbouwing voor de Herijking RES (in MER wordt geen keuze gemaakt)
- Wordt opgesteld door een onafhankelijk adviesbeau (aanbesteding loopt)
- Wordt getoetst door de Commissie MER

- Info MER kan worden benut voor lokale besluiten over projecten. Voor vergunningverlening projecten is op onderdelen verdiepend onderzoek nodig.
- PlanMER voor een RES is nieuw: veel ervaring met effectbeoordeling voor Wind, beperkt voor Zon.

# Waar gaat de planMER RES U16 over

- Inzicht in milieueffecten van mogelijke wind- en zonlocaties om ambitie RES te realiseren
  - MER gaat alleen om zonnevelden en windparken
  - MER gaat over opwekambitie 2030 en globale doorkijk na 2030
- MER gaat niet over Warmte en Energie-infrastructuur



# Herijken gedurende realisatie

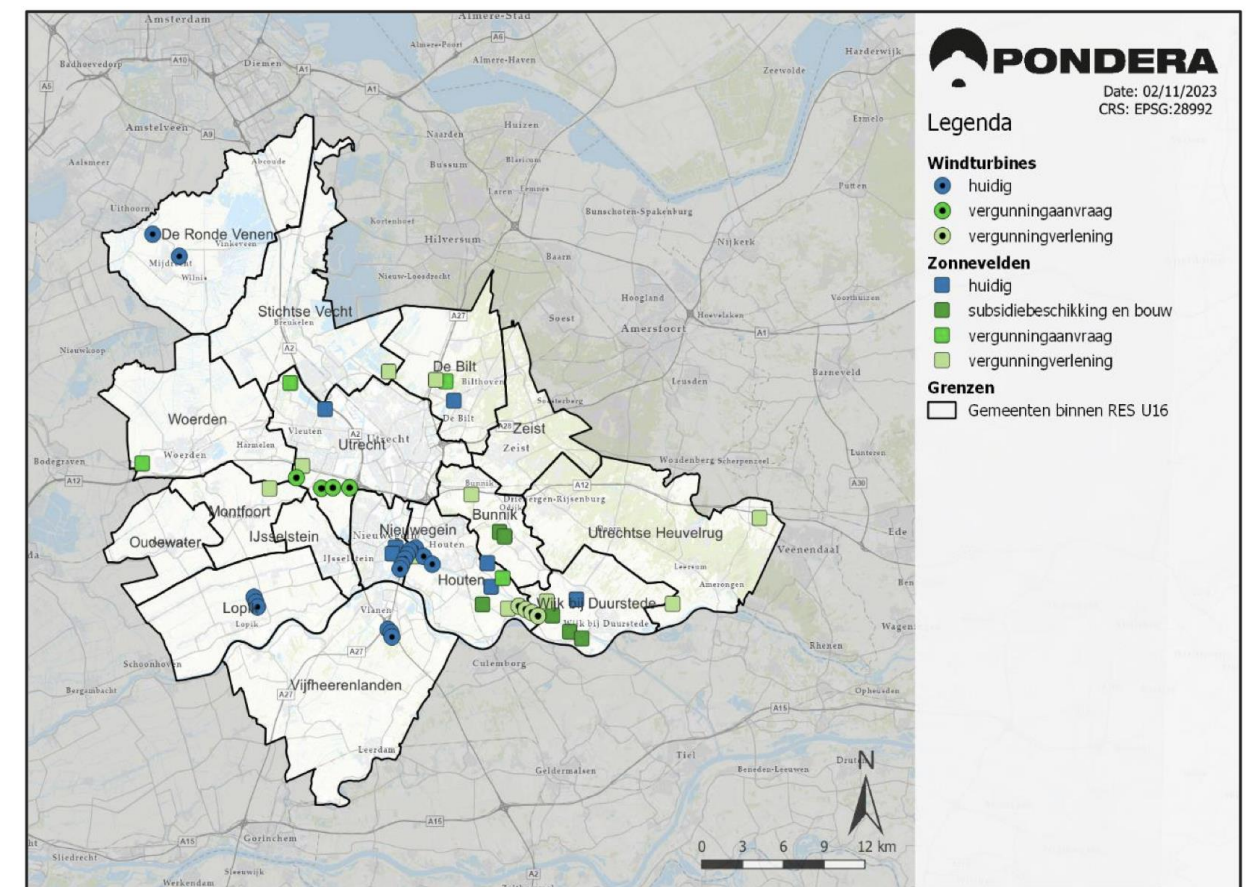
Er gebeurt al veel:

- Gemeenten werken hard aan de realisatie
- Projecten gerealiseerd, beleid ontwikkeld/in ontwikkelingen en initiatieven worden opgepakt

Te onderzoeken locaties in planMER:

- Locaties Zon en Wind uit RES 1.0
- Update van locaties RES 1.0 n.a.v. verkenningen en besluiten gemeenten
- Kansrijke locaties langs rijkswegen op rijksgronden (OER)

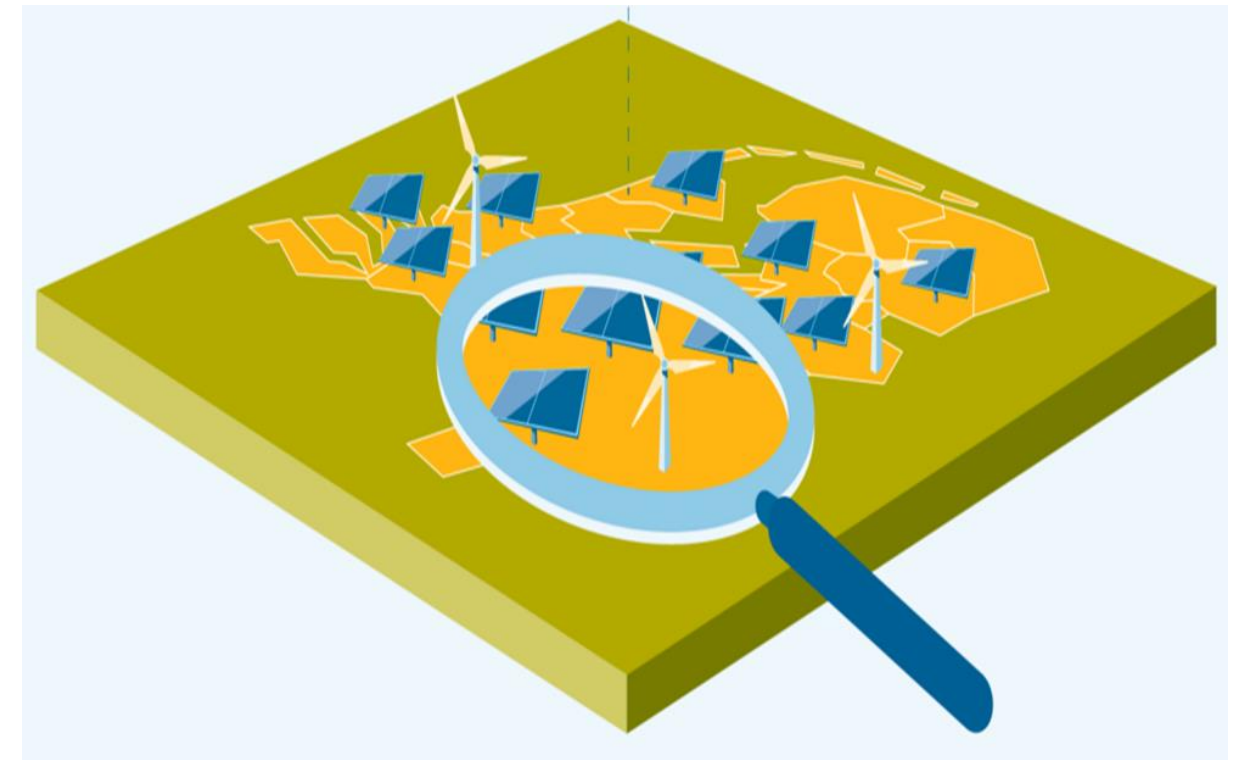
➤ Informatie uit planMER Windenergie provincie Utrecht wordt benut (*geen dubbel werk*)



# Welke milieuthema's worden beoordeeld

- Leefomgeving (=mens)
- Ecologie
- Landschap
- Cultuurhistorie & Archeologie
- Water en bodem
- Externe veiligheid
- Energieopbrengst en elektriciteitsinfrastructuur

➤ Effectbeoordeling Wind sluit aan bij planMER windenergie provincie Utrecht



# Leefomgeving (= mens)

## Beoordeling op:

- Wind: geluid (incl. stapelgeluid omgeving)
- Wind: slagschaduw
- Wind en zon: Aantal woningen in directe omgeving

## Beoordeling wind benut info planMER windenergie provincie Utrecht:

- Drie afstandszones voor geluid 500, 750 en 1000 meter
- Vuistregel 500 m  $\approx$  contour 47 dB  $L_{den}$ , 1000 m  $\approx$  contour 42 dB  $L_{den}$
- Hiermee anticiperen op nieuw normenkader van het Rijk en inspelen op lokaal maatwerk

## Wat zegt concept normenkader Rijk (treedt 1 juli 2025 in werking):

- Geluidsbelasting (45 dB  $L_{den}$  en 39 dB  $L_{night}$ )
- Mogelijkheid voor toeslag tonaal geluid (5 dB  $L_{den}$ )
- Afstandsnorm 2 keer de tiphoogte
- Overgangsregeling

- In MER-onderzoek wordt beoordeling planMER provincie gecheckt met nieuw normenkader



# Natuur

## Beoordeling op:

- Natuurgebieden (N2000- en NNN-gebieden)
- Akker- en weidevogelgebieden
- Beschermden soorten (soorten vogel- en habitatrictlijn, nationaal beschermde soorten)
- Effect tijdens bouw en tijdens gebruik worden in beeld gebracht



# Landschap, cultuurhistorie & archeologie

## Landschap beoordeeld op:

- Aansluiting op de landschappelijke kernkwaliteiten (structuur en maat)
- Herkenbaarheid van de opstelling
- Zichtbaarheid en invloed op openheid
- Belevingswaarde landschap en invloed op de visuele rust
- 

## Cultuur & Archeologie beoordeeld op:

- Aantasting cultuurhistorische waarden
- Aantasting archeologische waarden





# Water en bodem

## Beoordeeld op:

- Watersysteem (waterkwantiteit en waterkwaliteit)
- Watergangen (bereikbaarheid voor het beheer en onderhoud)
- Risico op verdroging en erosie
- Bodemkwaliteit: impact op bodemgesteldheid
- Bodemkwaliteit: vruchtbaarheid van de ondergrond



# Externe veiligheid

Beoordeeld op:

- Wegen, waterwegen en spoorwegen (incl lichtschittering)
- Transportleidingen en hoogspanningsleidingen

# Opbrengst duurzame energie en aansluitbaarheid

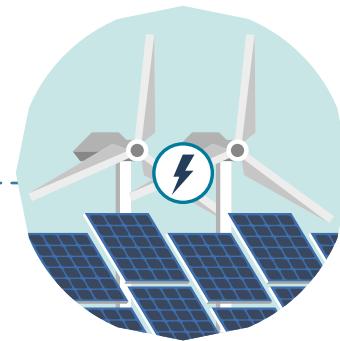
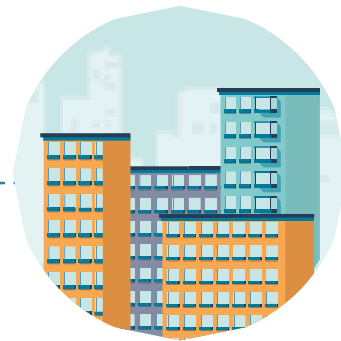
Beoordeeld op:

- Opbrengst groene stroom
- Vermeden CO2-uitstoot
- Aansluitbaarheid op het net in 2030
  - ✓ binnen de huidige uitbreidingsplannen netbeheerder
  - ✓ extra investeringen nodig



U16

# RES Regionale Energie Strategie



## Afsluiting

## Vervolg

Q2-Q4 inzichtelijk maken milieueffecten

Q4 concept naar colleges

2025 Q1 concept ter inzage

2025 Q2 besluitvorming gemeenteraden,  
provinciale staten en algemeen bestuur